

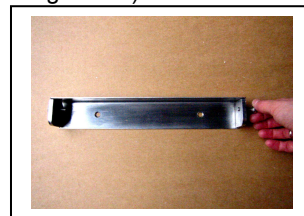
Montageanleitung

der Acryl-Regenabdeckung schräg, klappbar

Glas in mehreren Teilen (hier: Beispiel für dreiteilige Abdeckung)

- zunächst die linke Alu-Wandschiene mit entsprechendem Befestigungsmaterial an der Hauswand befestigen; Höhe hinten (Wandseite) ca. 200 mm (Dübel/Schrauben werden mitgeliefert)

- nach Montage dieser Schiene, drehen Sie die rechte Schraube ein Stück heraus; anschließend wird die mit „links“ beschriftete Acrylglasplatte wie folgt eingehängt

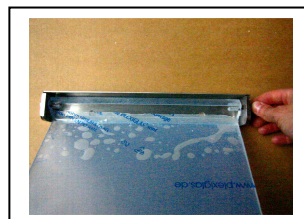


Wichtig: die Befestigungsleiste/Steg an der Acrylplatte befindet sich an der Wandseite und unbedingt oben!

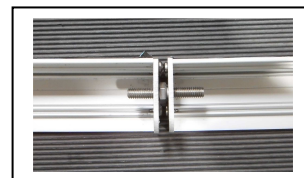
- fädeln Sie die Befestigungsleiste an der Acrylglasplatte zuerst in die linke Schraube ein und zwar so weit, bis die Befestigungsleiste auf der rechten Seite in der Schiene Platz findet.



- die anfangs herausgedrehte Schraube (rechts) muss nun wieder ganz, bis auf Anschlag, eingeschraubt werden; die Schraube führt direkt in das vorgebohrte Loch der Befestigungsleiste



- montieren Sie nun die mittlere Schiene an der Hauswand. Rechts von der bereits montierten Wandschiene, direkt im Anschluss, ohne Abstand. Die linke Schraube der mittleren Schiene muss dazu bis auf Anschlag hineingedreht sein. (die erste Acrylplatte bleibt eingehängt)



- jetzt wie bei der ersten Schiene, die rechte Schraube etwas herausdrehen und die mit „mitte“ beschriftete Acrylglasplatte wie oben beschrieben in die mittlere Schiene einhängen.

- zu guter Letzt die rechte Wandschiene wie beschrieben direkt im Anschluss montieren und die mit „rechts“ beschriftete Acrylglasplatte einhängen

- die Acrylglasplatten liegen vorne auf und lassen sich nach korrekter Montage nacheinander anheben und zur Wand hochklappen – von rechts beginnend

- wir empfehlen, die Wandschienen an der Hauswand oben mit Silikon zu Verfugen, damit kein Regenwasser zwischen Schiene und Hauswand durchsickert.

- Wichtig: die Schutzfolien unmittelbar nach der Montage abziehen;

Druckfehler, sowie technische Änderungen vorbehalten